



**ECO TEMPO**

**UN GAIN DE TEMPS POUR L'ENVIRONNEMENT**

Concept unique de recyclage  
de montres et bijoux

*Depuis 2010*

# Sommaire

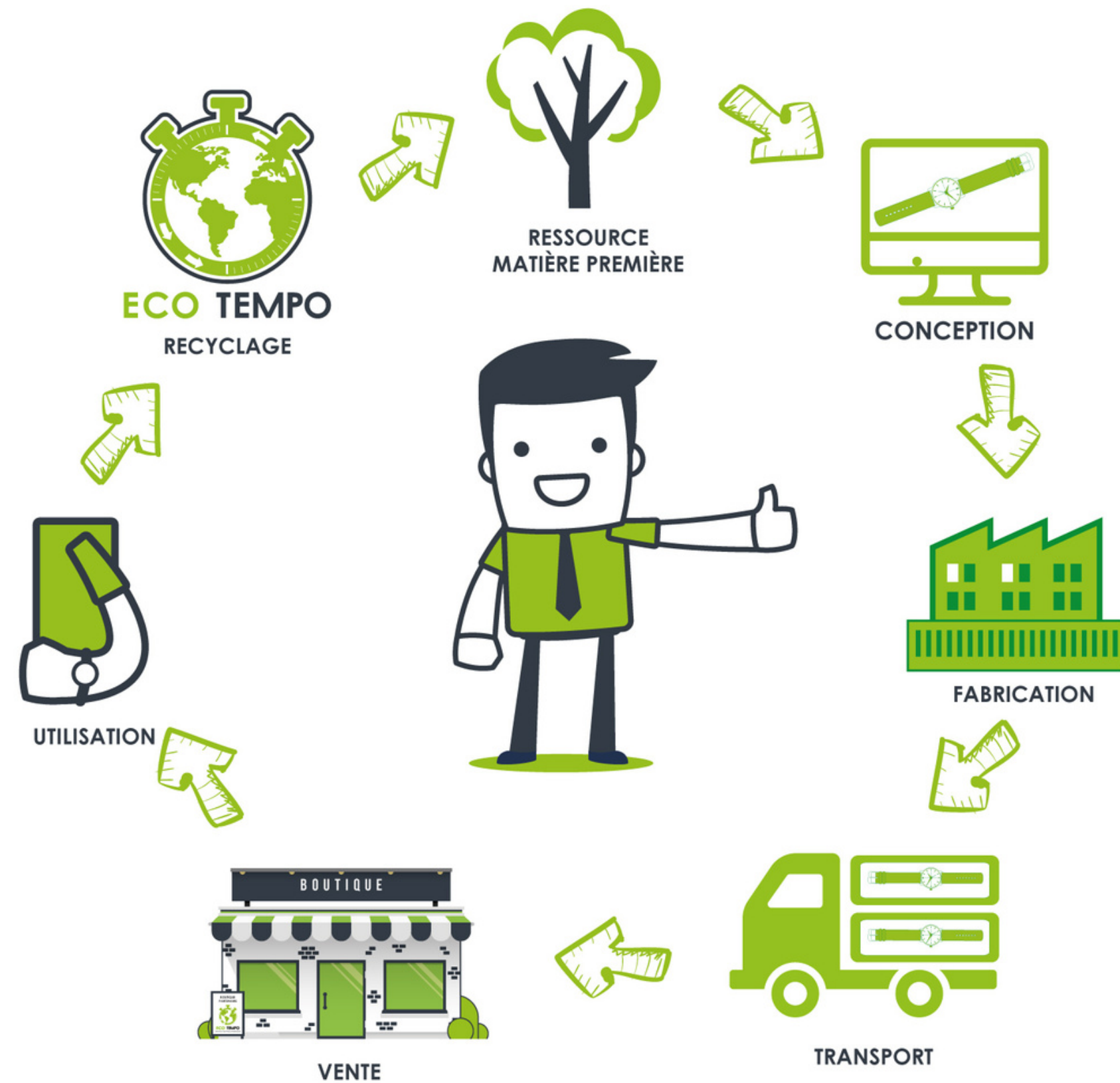
- Le concept
- Collaboration d'entreprises d'insertion sociale
- La collecte
- Les partenaires
- Processus de recyclage
- Axe de réflexion
- Les palmarès



**ECO TEMPO**  
UN GAIN DE TEMPS POUR L'ENVIRONNEMENT

# CYCLE DE VIE DES MONTRES & BIJOUX

## LE CONCEPT





## QUOI ?

1er concept mondial de collecte et recyclage de montres, réveils, pendules et bijoux usagés depuis 2010. En 2020, Ecotempo fêtait ses 10 ans et a collecté plus de 15,2 tonnes de montres et bijoux depuis sa création.

## PAR QUI ?

Ecotempo a fait le choix de travailler avec des entreprises d'insertion sociale, AG2I & R2D2, et a intégré une Entreprise Adaptée, Agorea, dans le site industriel d'Ecotempo.

## POUR QUI ?

Professionnels comme particuliers, nos solutions sont adaptées pour tous.

## POURQUOI ?

Ecotempo répond à des besoins environnementaux urgents et règlementés, et s'engage dans l'Economie Sociale et Solidaire, en donnant la possibilité à des personnes en situation de handicap ou d'insertion sociale d'avoir une reconnaissance sociétale tout en réduisant l'impact du marché HBJO sur la planète.

LE CONCEPT

# ENTREPRISES D'INSERTION SOCIALE INTÉGRÉES AU CONCEPT



## PLATEFORME AGIR DURABLE

- *R2D2 : Recyclage et Réemploi pour Développement Durable*  
Spécialisée dans le traitement des DEEE (informatique, compteurs électriques...)
- *AG2I : Atelier Gersois d'Innovation et d'Insertion*  
Association d'insertion sociale par l'activité économique : 5 à 10 personnes aujourd'hui.



A detailed close-up photograph of watch gears and mechanical components, showing various sizes of gears, springs, and metal plates. The image is in grayscale and occupies the left side of the slide.

# ENTREPRISES D'INSERTION SOCIALE INTÉGRÉES AU CONCEPT

## AGOREA

- Les convictions et valeurs du concept se sont traduites par l'évidente et nécessaire création d'une Entreprise Adaptée.
- Entreprise Adaptée : permet à des personnes en situation de handicap de retrouver une employabilité (5 à 10 personnes à ce jour.)
- Spécialisée dans le démantèlement des montres et le tri de leurs composants.
- MGH fait bénéficier de ses locaux, transmet son savoir-faire horloger et accompagne le personnel d'Agorea.

# LA COLLECTE



## PROFESSIONNELS

- Tout type de professionnel : institutions, fabricants, distributeurs (GSA, GSB, GSS...), horlogers, bijoutiers, ateliers, groupements, pureplayers...
- Adhésions payantes
- Collectes ou dons de marchandises

## PARTICULIERS

- Solutions gratuites
- Enveloppes / étiquettes préaffranchies
- Points de collecte



# LES PROFESSIONNELS

*Leurs obligations*

REP

---



*"Tout producteur ou détenteur de déchets est tenu d'en assurer ou d'en faire assurer la gestion"*

*- Article L541-2 du Code de l'Environnement*

Loi PACTE -  
RSE

---



*"Toute société doit avoir un objet licite et être constituée dans l'intérêt commun des associés. La société est gérée dans son intérêt social, en prenant en considération les enjeux sociaux et environnementaux de son activité."*

*- Article 1833 du Code Civil, modifié par la LOI n°2019-486 du 22 mai 2019 - article 196.*



# LES PROFESSIONNELS

*Les avantages d'être adhérent*

## Engagement et valeurs RSE

---



**Engagement écologique  
et responsable :**  
réduction de l'impact  
carbone de votre activité



**Dimension humaine :**  
création d'emplois pour  
personnes en insertion  
sociale / handicap



**Gestion de vos  
déchets**  
reprise 1 pour 1 et 1  
pour 0 auprès de vos  
consommateurs

# LES PROFESSIONNELS

*Les avantages d'être adhérent*



## Pour vous

---



**Solutions fiscales  
avantageuses :**  
défiscalisation pour don et  
exonération de la taxe  
AGEFIPH

## Pour vos clients

---



**Offre commerciale :**  
en rapportant montres ou  
bijoux, ils bénéficient d'une  
remise sur votre gamme.

# LES PROFESSIONNELS

*Etre adhérent*

*1er cas*



## 1er cas : la collecte

Une urne est mise à disposition et le magasin devient point de collecte.

## Etape 1

Envoi sur palettes des éléments collectés à Ecotempo.

## Etape 2

Ecotempo pèse votre marchandise et vous envoie un Bon de Suivi de Déchets : **BSD**.

# LES PROFESSIONNELS

*Etre adhérent*

*2ème cas*



## 2e cas : le don

Don de marchandise\* neuve, dévalorisée ou défectueuse.  
Valeur marchande à fournir.

## Etape 1

Envoi de la marchandise à Ecotempo, le colis accompagné de la fiche de don remplie.

## Etape 2

Ecotempo vous fournit un **CERFA**. Vous bénéficiez désormais d'une défiscalisation à hauteur de 60% de la valeur du don.

\*Don de marchandise : la **valeur** du don ne doit pas dépasser 5 **pourmille** du CA.

# LES PROFESSIONNELS

*Ils se sont engagés avec Ecotempo*

# CASIO

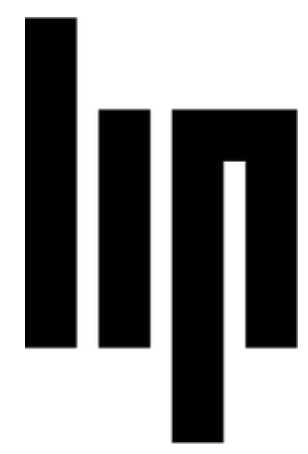


# LOUIS PION



# PINET MONTRIVEL

# THOM Europe



# FASHION TIMES

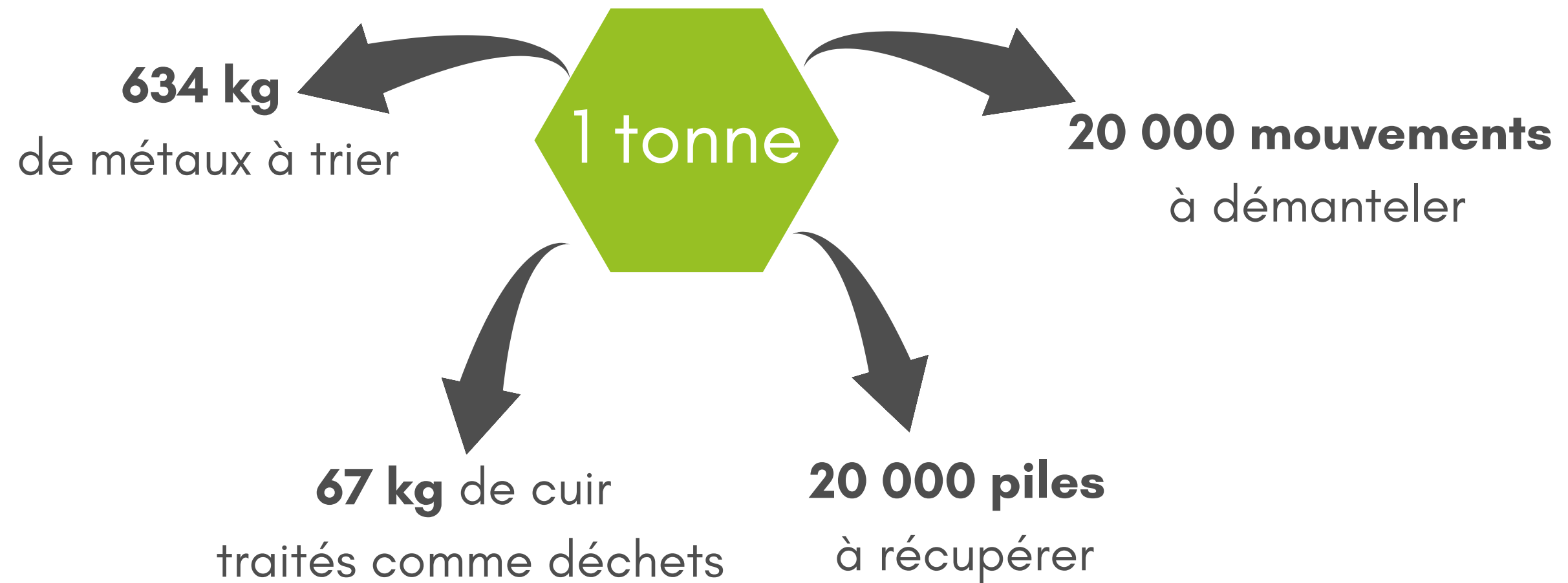




**ECO TEMPO**  
UN GAIN DE TEMPS POUR L'ENVIRONNEMENT

**95 %** du poids d'une montre peut être **recyclé**

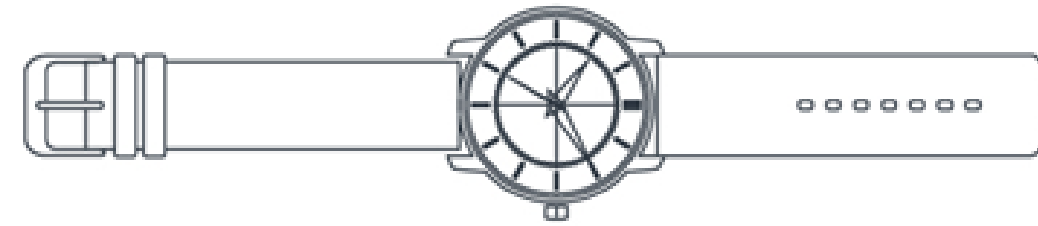
## LE RECYCLAGE



# PROCESSUS DE RECYCLAGE



**ECO TEMPO**  
UN GAIN DE TEMPS POUR L'ENVIRONNEMENT



## 1. COLLECTE



## 2. DÉMANTÈLEMENT

 réalisé par l'entreprise adaptée AGOREA

## 3. TRI

 réalisé par l'entreprise adaptée AGOREA

## 4. RECYCLAGE

 par un fondeur de métaux précieux

# LES PALMARÈS



2018

Les Septuors - Trophées de l'innovation et de l'économie



Les Grés d'Or  
Prix de la FeeF  
PME - Grande Distribution

2018

Meilleures collaborations  
entre une PME et une  
enseigne



2017

Label Generali Performance  
Globale PME



# NOS RELAIS DE COMMUNICATION



**ECO TEMPO**  
UN GAIN DE TEMPS POUR L'ENVIRONNEMENT

## RÉSEAUX SOCIAUX



- Publications de posts informatifs
- Mise en avant d'évènements et de nos adhérents
- Informations actualités

## SITE INTERNET : BLOG

- Articles de blog
- Sujets divers : conseils, partages de démarches écoresponsables, actualités d'Ecotempo...

## MEDIAS : PRESSE, RADIO, TV





**ECO TEMPO**  
UN GAIN DE TEMPS POUR L'ENVIRONNEMENT

Faisons gagner du temps à notre planète **ENSEMBLE**

En adhérant à Ecotempo, **vous** :

- **Créez** des emplois pour des personnes en insertion sociale ;
- **Réduisez** votre impact sur la planète ;
- **Répondez** à un besoin environnemental urgent ;
- **Respectez** les réglementations en vigueur ;
- **Prouvez** votre engagement RSE ;
- **Valorisez** votre image plus responsable auprès de votre clientèle ;
- **Récompensez** votre clientèle en leur proposant une offre promotionnelle pour leur geste écoresponsable.



**ECO TEMPO**  
UN GAIN DE TEMPS POUR L'ENVIRONNEMENT

**Nous vous remercions de votre attention !**

---

## Vos interlocuteurs

Nous contacter :

05 62 68 55 44

Jean-Luc Bernerd, Directeur-Fondateur ..... [jl.bernerd@ecotempo.net](mailto:jl.bernerd@ecotempo.net)

Karine Guerlin, Déléguée aux Adhérents ..... [k.guerlin@ecotempo.net](mailto:k.guerlin@ecotempo.net)

Chloé Julian, Chargée de Projet ..... [contact@ecotempo.net](mailto:contact@ecotempo.net)